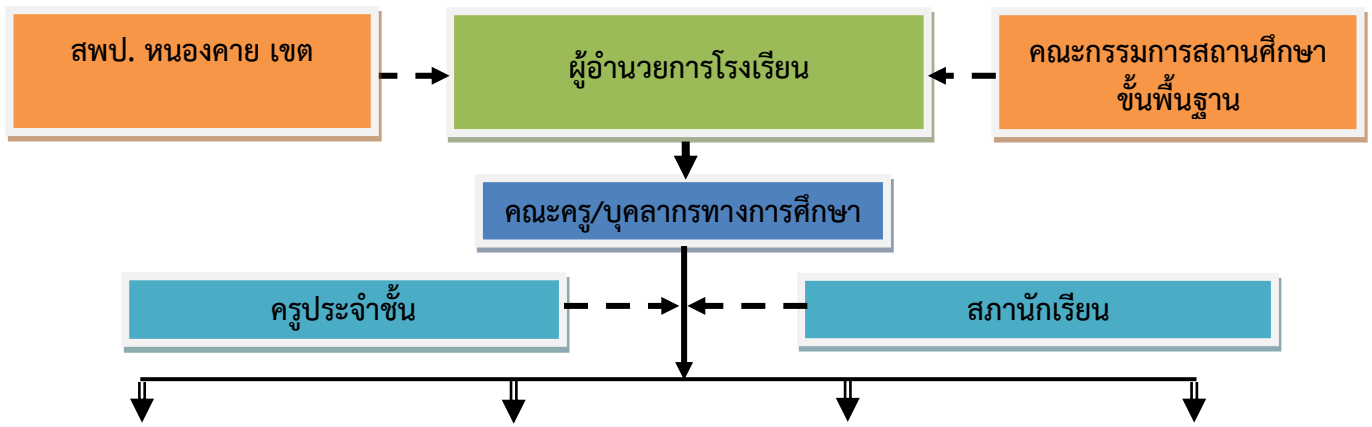


## แผนภูมิการบริหารจัดการศึกษาโรงเรียนบ้านโคกสำราญ



กลุ่มบริหารงานวิชาการ	กลุ่มบริหารงานงบประมาณ	กลุ่มบริหารงานบุคคล	กลุ่มบริหารงานทั่วไป
ขอบข่ายงานที่รับผิดชอบ (1) การพัฒนาหรือการดำเนินการเกี่ยวกับการให้ความเห็นการพัฒนาสาระหลักสูตรท้องถิ่น (2) การวางแผนงานด้านวิชาการ (3) การจัดการเรียนการสอนในสถานศึกษา (4) การพัฒนาหลักสูตรของสถานศึกษา (5) การพัฒนากระบวนการเรียนรู้ (6) การวัดผล ประเมินผล และดำเนินการเทียบโอนผลการเรียน (7) การวิจัยเพื่อพัฒนาคุณภาพการศึกษาในสถานศึกษา (8) การนิเทศการศึกษา (9) การแนะแนว(10) การพัฒนาระบบประกันคุณภาพภายในและมาตรฐานการศึกษา (11) การส่งเสริมชุมชนให้มีความเข้มแข็งทางวิชาการ (12) การประสานความร่วมมือในการพัฒนาวิชาการกับสถานศึกษาและองค์กรอื่น (13) การส่งเสริมและสนับสนุนงานวิชาการแก่บุคคล ครอบครั้ว องค์กร หน่วยงานสถานประกอบการและสถาบันอื่นที่จัดการศึกษา	ขอบข่ายงานที่รับผิดชอบ (1) การจัดทำแผนงบประมาณและคำขอตั้งงบประมาณเพื่อเสนอต่อปลัดกระทรวงศึกษาธิการ หรือเลขาธิการคณะกรรมการการศึกษาขั้นพื้นฐาน แล้วแต่กรณี (2) การจัดทำแผนปฏิบัติการใช้จ่ายเงิน ตามที่ได้รับจัดสรรงบประมาณจากสำนักงานคณะกรรมการการศึกษาขั้นพื้นฐานโดยตรง (3) การอนุมัติการใช้จ่ายงบประมาณที่ได้รับจัดสรร (4) การขอโอนและการขอเปลี่ยนแปลงงบประมาณ (5) การรายงานผลการเบิกจ่ายงบประมาณ (6) การตรวจสอบติดตามและรายงานการใช้งบประมาณ (7) การตรวจสอบติดตามและรายงานการใช้จ่ายผลผลิตจากงบประมาณ (8) การระดมทรัพยากรและการลงทุนเพื่อการศึกษา (9) การปฏิบัติงานอื่นใดตามที่ได้รับมอบหมายเกี่ยวกับกองทุนเพื่อการศึกษา (10) การบริหารจัดการทรัพยากรเพื่อการศึกษา	ขอบข่ายงานที่รับผิดชอบ (1) การวางแผนอัตรากำลัง (2) การจัดสรรอัตรากำลังข้าราชการครูและบุคลากรทางการศึกษา (3) การสรรหาและบรรจุแต่งตั้ง (4) การเปลี่ยนตำแหน่งให้สูงขึ้น (5) การย้ายข้าราชการครูและบุคลากรทางการศึกษา (6) การลาทุกประเภท (7) การประเมินผลการปฏิบัติงาน (8) การดำเนินการทางวินัยและการลงโทษ (9) การสั่งพักราชการและการสั่งให้ออกจากราชการไว้ก่อน (10) การรายงานการดำเนินการทางวินัยและการลงโทษ (11) การอุทธรณ์และการร้องทุกข์ (12) การออกจากราชการ (13) การจัดระบบและการจัดทำทะเบียนประวัติ (14) การจัดทำ บัญชีรายชื่อและให้ความเห็นเกี่ยวกับการเสนอขอพระราชทานเครื่องราชอิสริยาภรณ์ (15) การส่งเสริมการประเมินวิทยฐานะข้าราชการครูและบุคลากรทางการศึกษา	ขอบข่ายงานที่รับผิดชอบ (1) การพัฒนาระบบและเครือข่ายข้อมูลสารสนเทศ (2) การประสานงานและพัฒนาเครือข่ายการศึกษา (3) การวางแผนการบริหารงานการศึกษา (4) งานวิจัยเพื่อพัฒนานโยบายและแผน (5) การจัดระบบการบริหารและพัฒนาองค์กร (6) การพัฒนามาตรฐานการปฏิบัติงาน (7) งานเทคโนโลยีเพื่อการศึกษา (8) การดำเนินงานธุรการ (9) การดูแลอาคารสถานที่และสภาพแวดล้อม (10) การจัดทำสำมะโนผู้เรียน (11) การรับนักเรียน (12) การเสนอความเห็นเกี่ยวกับเรื่องการจัดตั้ง ยุบ รวมหรือเลิกสถานศึกษา (13) การประสานการจัดการศึกษาในระบบ นอกกระบบและตามอัธยาศัย (14) การระดมทรัพยากรเพื่อการศึกษา (15) การทัศนศึกษา (16) งานกิจการนักเรียน (17) การประชาสัมพันธ์งานการศึกษา

<p>(14) การจัดทำระเบียบและแนวปฏิบัติเกี่ยวกับงานด้านวิชาการของสถานศึกษา</p> <p>(15) การคัดเลือกหนังสือ แบบเรียนเพื่อใช้ในสถานศึกษา</p> <p>(16) การพัฒนาและใช้สื่อเทคโนโลยีเพื่อการศึกษา</p> <p>(17) การพัฒนาและส่งเสริมให้มีแหล่งเรียนรู้</p> <p>(18) งานอื่น ๆ ที่ได้รับมอบหมาย</p>	<p>(11) การวางแผนพัสดุ</p> <p>(12) การกำหนดรูปแบบรายการหรือคุณลักษณะเฉพาะของครุภัณฑ์หรือสิ่งก่อสร้างที่ใช้เงินงบประมาณเพื่อเสนอต่อปลัดกระทรวงศึกษาธิการ หรือเลขาธิการคณะกรรมการการศึกษาขั้นพื้นฐานแล้วแต่กรณี</p> <p>(13) การพัฒนาระบบข้อมูลและสารสนเทศเพื่อการจัดทำและจัดหาพัสดุ</p> <p>(14) การจัดหาพัสดุ</p> <p>(15) การควบคุมดูแล บำรุงรักษาและจำหน่ายพัสดุ</p> <p>(16) การจัดหาผลประโยชน์จากทรัพย์สิน</p> <p>(17) การเบิกเงินจากคลัง</p> <p>(18) การรับเงิน การเก็บรักษาเงิน และการจ่ายเงิน</p> <p>(19) การนำเงินส่งคลัง</p> <p>(20) การจัดทำบัญชีการเงิน</p> <p>(21) การจัดทำรายงานทางการเงินและงบการเงิน</p> <p>(22) การจัดทำหรือจัดหาแบบพิมพ์บัญชี ทะเบียน และรายงาน</p> <p>(23) งานอื่น ๆ ที่ได้รับมอบหมาย</p>	<p>(16) การส่งเสริมและยกย่องเชิดชูเกียรติ</p> <p>(17) การส่งเสริมมาตรฐานวิชาชีพและจรรยาบรรณวิชาชีพ</p> <p>(18) การส่งเสริมวินัย คุณธรรม และจริยธรรมสำหรับข้าราชการครูและบุคลากรทางการศึกษา</p> <p>(19) การริเริ่มส่งเสริมการขอรับใบอนุญาต</p> <p>(20) การพัฒนาข้าราชการครูและบุคลากรทางการศึกษาการดำเนินการที่เกี่ยวกับการบริหารงานบุคคล ให้เป็นไปตามกฎหมายว่าด้วยการนั้น</p> <p>(21) งานอื่น ๆ ที่ได้รับมอบหมาย</p>	<p>(18) การส่งเสริม สนับสนุนและประสานการจัดการศึกษาของบุคคล ชุมชน องค์กร หน่วยงานและสถาบันสังคมอื่นที่จัดการศึกษา</p> <p>(19) งานประสานราชการกับส่วนภูมิภาคและส่วนท้องถิ่น</p> <p>(20) การรายงานผลการปฏิบัติงาน</p> <p>(21) การจัดระบบการควบคุมภายในหน่วยงาน</p> <p>(22) แนวทางการจัดกิจกรรมเพื่อปรับเปลี่ยนพฤติกรรมในการลงโทษนักเรียน</p> <p>(23) งานที่ไม่ได้ระบุไว้ในงานอื่น</p> <p>(24) งานอื่น ๆ ที่ได้รับมอบหมาย</p>
--------------------------------------------------------------------------------------------------------------------------------------------------------------------------------------------------------------------------------------------------------------------------------------	-------------------------------------------------------------------------------------------------------------------------------------------------------------------------------------------------------------------------------------------------------------------------------------------------------------------------------------------------------------------------------------------------------------------------------------------------------------------------------------------------------------------------------------------------------------------------------------------------------------------------------------------------------------------------------------------------------------------------	----------------------------------------------------------------------------------------------------------------------------------------------------------------------------------------------------------------------------------------------------------------------------------------------------------------------------------------------------------------------------------------------------------------------	----------------------------------------------------------------------------------------------------------------------------------------------------------------------------------------------------------------------------------------------------------------------------------------------------------------------------------------------------------------------------------------------------------------------------